



# CATÁ LOGO 2024





A bartender in a white shirt is pouring a clear liquid from a bottle into a martini glass. The scene is set in a bar with various bottles and glasses visible in the background. The entire image has a red color overlay. The text "BARRAS PORTABLES" is written in large, bold, white capital letters across the center of the image.

# BARRAS PORTABLES



# NUESTROS CLIENTES



# ALIADOS ESTRATÉGICOS



INSTITUTO PERUANO DE BARMEN



EGATUR

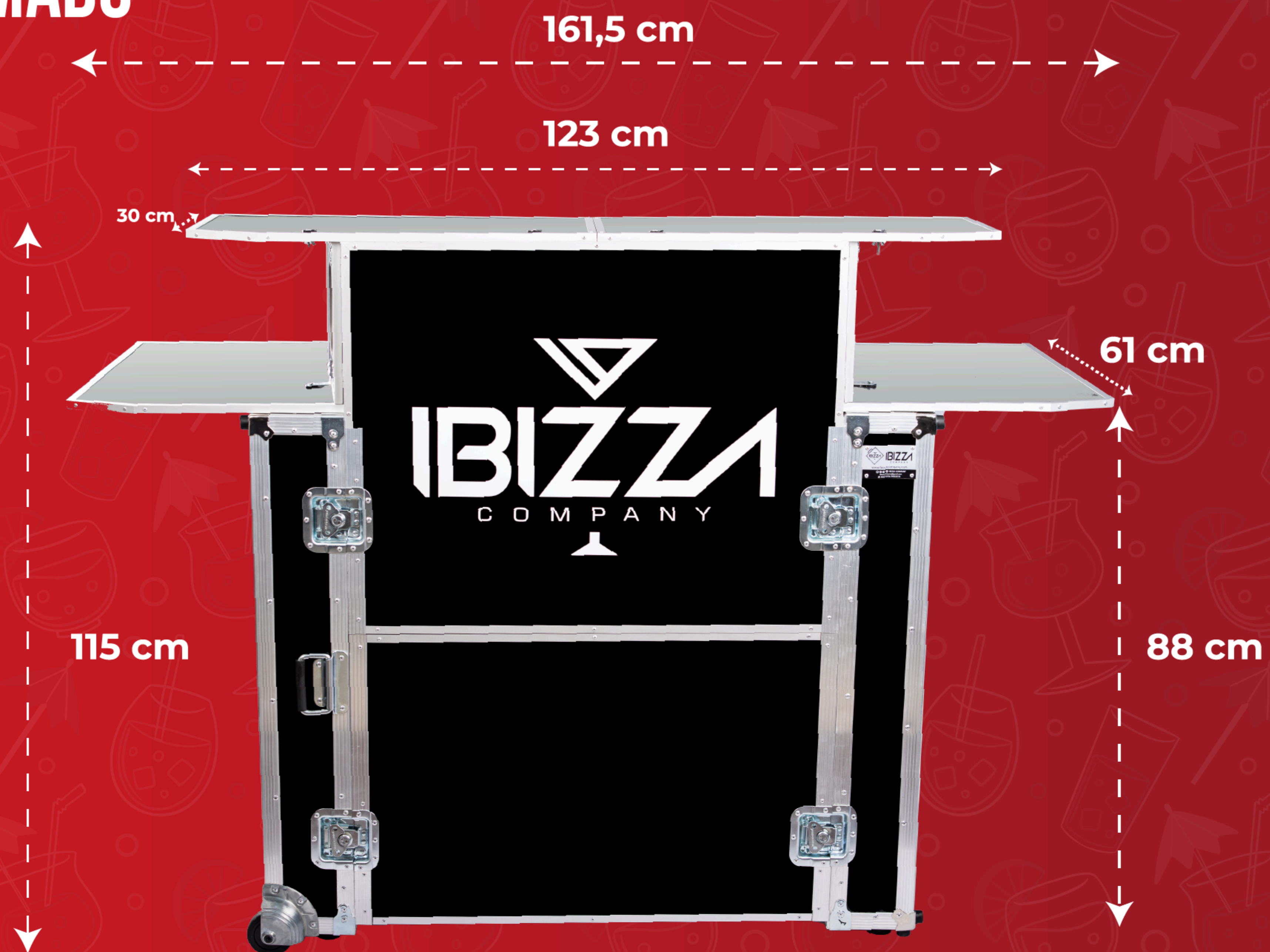


¡ÚNETE Y SÉ PARTE DE NUESTRA ALIANZA!



# DIMENSIONES GENERALES

## BAR ARMADO



## BAR MALETA

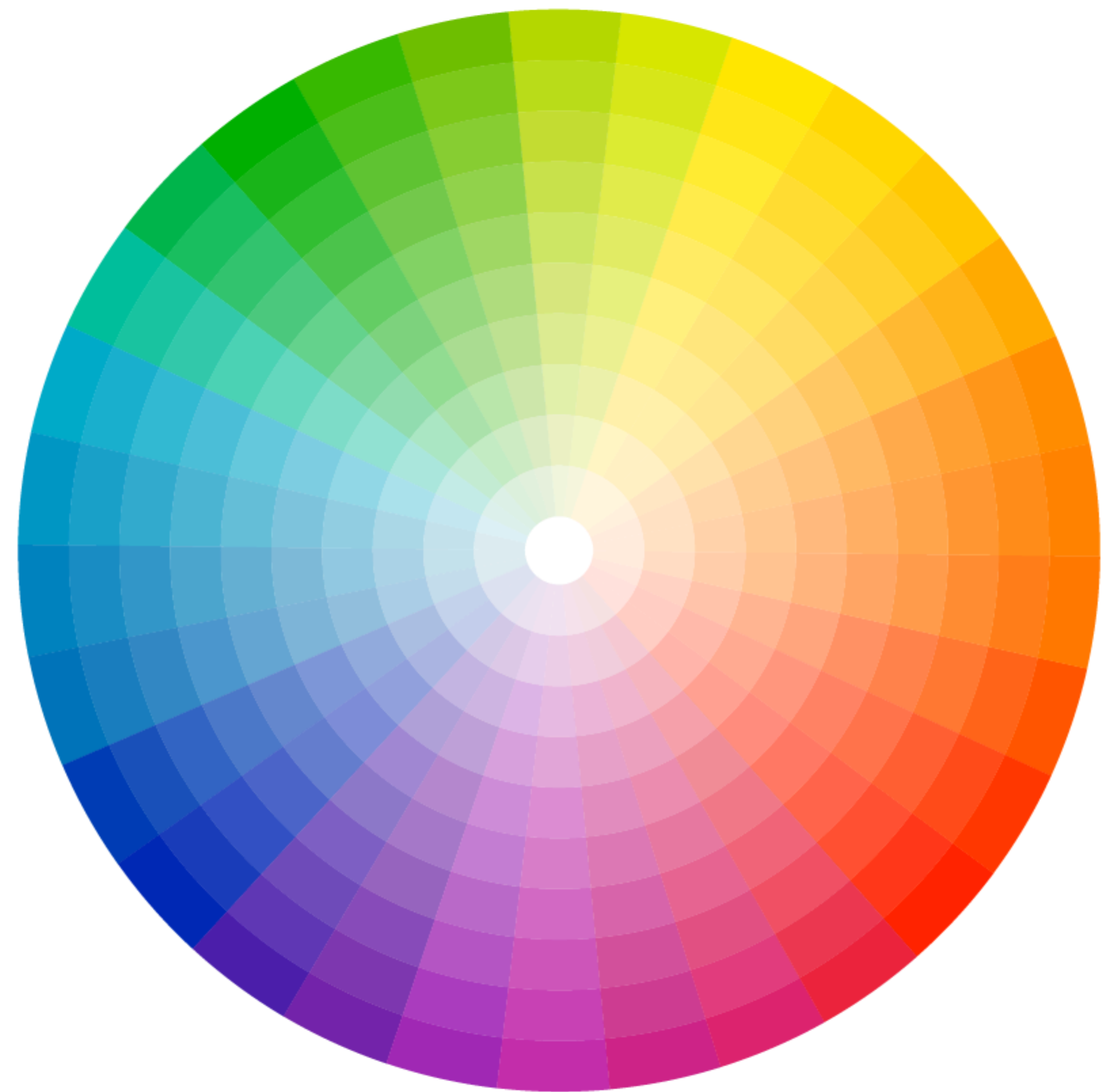




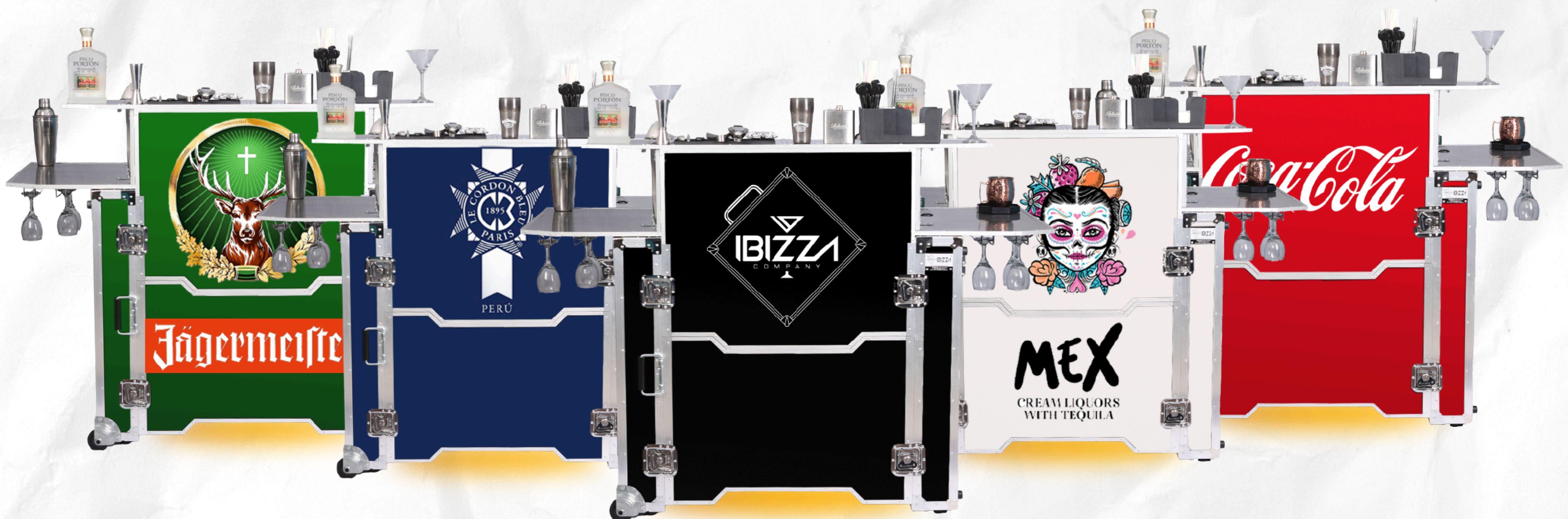
# DIFERENCIATE DEL RESTO

## PALETA DE COLORES

FRIOS



CALIENTES



Escoge el **color** o diseño que prefieras.





**IBIZZA**  
COMPANY

# IBIZZA CLÁSICA

MESA ENCHAPADA EN FORMICA NEGRA

s/. **2,000**

s/. ~~2,200~~  
Antes

## MATERIALES

- ◆ Pino fenólico con enchapado de formica 100% resistente a la humedad sellado y compacto.
- ◆ Perfiles y herrajes de calidad inglesa (Penn Elcom).

## INCLUYE

- ◆ 5 bandejas gastronómicas de acero inoxidable.
- ◆ 2 rieles para 12 botellas en acero inoxidable.
- ◆ 2 coperos de doble riel

## DIMENSIONES

BAR armado

- ◆ 115cm x 161.5 cm x 65 cm

BAR maleta

- ◆ 87 cm x 65 cm x 29 cm



**¡REGALOS  
GRATIS!**



**LOGOTIPO  
DE TU MARCA**

**12 meses  
de garantía**

**MODELO: ICL10**



# IBIZZA CLÁSICA

MESA ENCHAPADA EN ACERO INOX. CALIDAD 304

S/. **2,200**

S/. ~~2,500~~  
Antes

## MATERIALES

- ◆ Pino fenólico con enchapado de formica 100% resistente a la humedad sellado y compacto.
- ◆ Perfiles y herrajes de calidad inglesa (Penn Elcom).

## INCLUYE

- ◆ 5 bandejas gastronómicas de acero inoxidable.
- ◆ 2 rieles para 12 botellas en acero inoxidable.
- ◆ 2 coperos de doble riel

## DIMENSIONES

BAR armado

- ◆ 115cm x 161.5 cm x 65 cm

BAR maleta

- ◆ 87 cm x 65 cm x 29 cm



**¡REGALOS  
GRATIS!**



**LOGOTIPO  
DE TU MARCA**

**12 meses  
de garantía**

**MODELO: ICL11**



# IBIZZA CLÁSICA

MESA ENCHAPADA EN FÓRMICA NEGRA

# 2,200

s/. ~~2,500~~  
Antes

## MATERIALES

- ◆ Pino fenólico con enchapado de formica 100% resistente a la humedad sellado y compacto.
- ◆ Perfiles y herrajes de calidad inglesa. (Penn Elcom)

## INCLUYE

- ◆ 5 bandejas gastronómicas de acero inoxidable.
- ◆ 2 rieles para 12 botellas en acero inoxidable.
- ◆ 2 coperos de doble riel

## DIMENSIONES

BAR armado

- ◆ 115cm x 161.5 cm x 65 cm

BAR maleta

- ◆ 87 cm x 65 cm x 29 cm



**¡REGALOS  
GRATIS!**

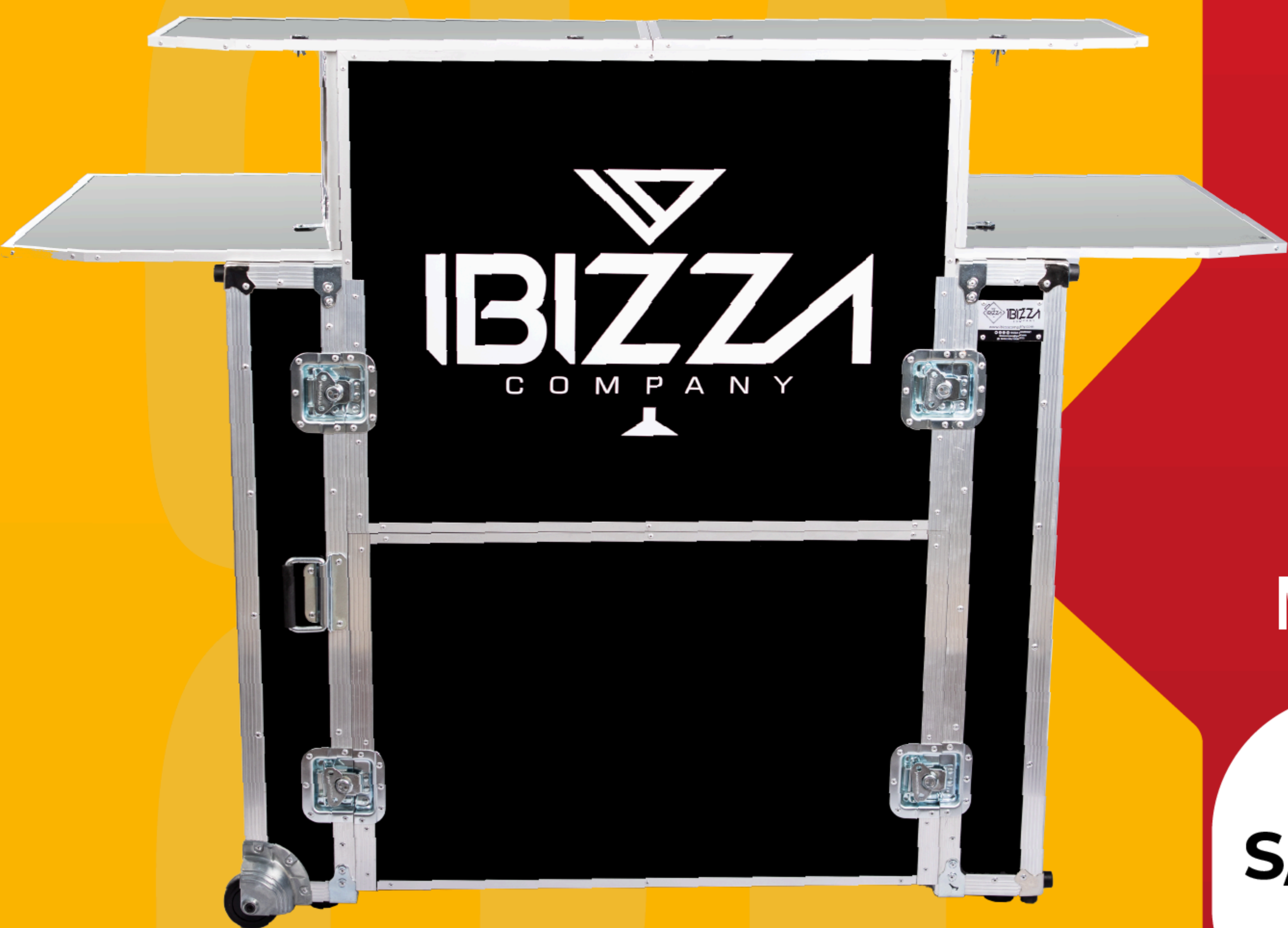


**LOGOTIPO  
DE TU MARCA**

**12 meses  
de garantía**

**MODELO: ICL12**



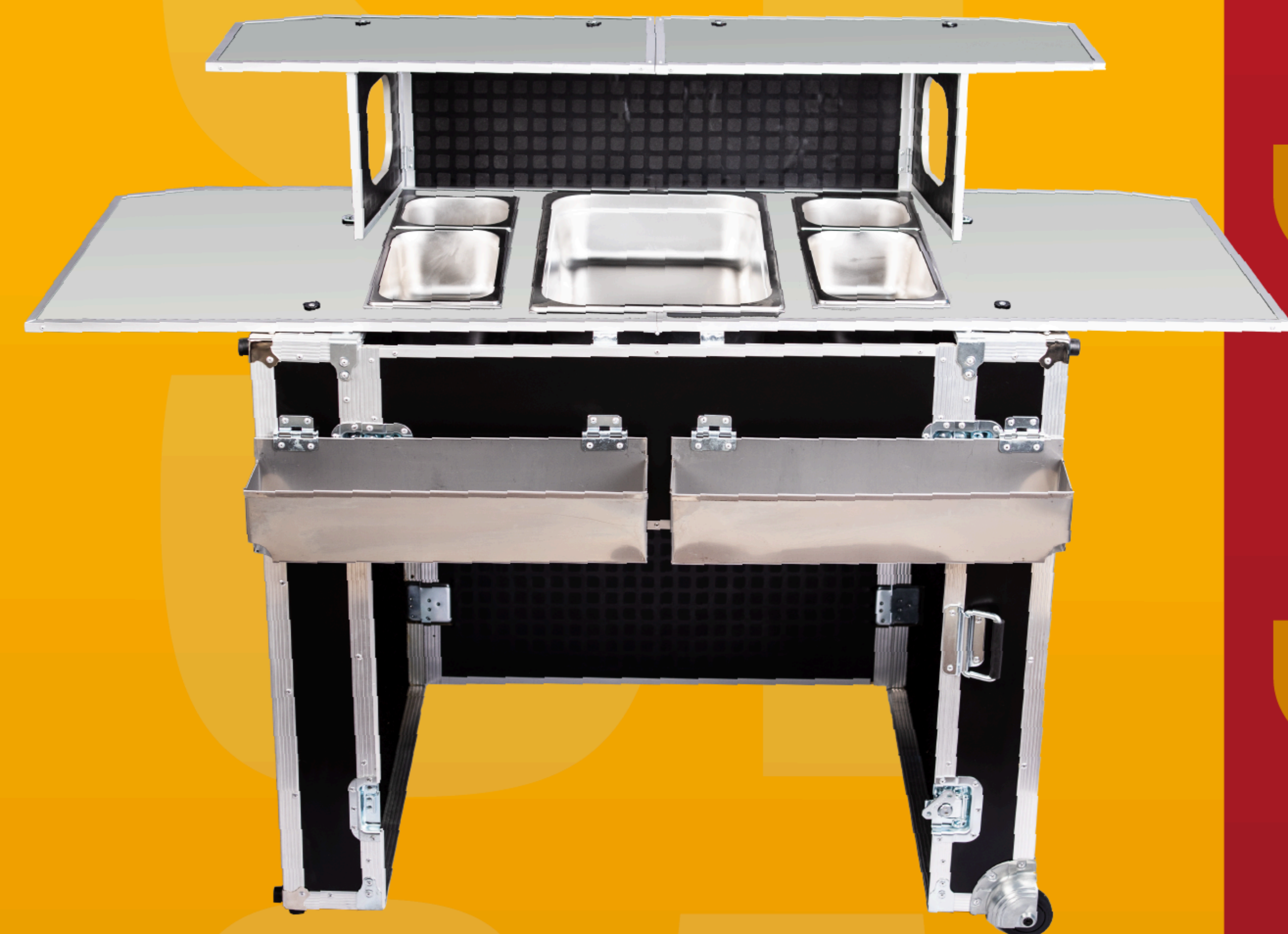


# IBIZZA CLÁSICA

MESA ENCHAPADA EN ACERO INOX. CALIDAD 304

S/. **2,300**

S/. ~~2,600~~  
Antes



**¡REGALOS  
GRATIS!**



**LOGOTIPO  
DE TU MARCA**

**12 meses  
de garantía**

## MATERIALES

- ◆ Pino fenólico con enchapado de formica 100% resistente a la humedad sellado y compacto.
- ◆ Perfiles y herrajes de calidad inglesa (Penn Elcom).

## INCLUYE

- ◆ 5 bandejas gastronómicas de acero inoxidable.
- ◆ 2 rieles para 12 botellas en acero inoxidable.
- ◆ 2 coperos de doble riel

## DIMENSIONES

- BAR armado
- ◆ 115cm x 161.5 cm x 65 cm
- BAR maleta
- ◆ 87 cm x 65 cm x 29 cm

**MODELO: ICL13**



# IBIZZA STAR

MESA ENCHAPADA EN FÓRMICA NEGRA

S/. **2,000**

S/. ~~2,300~~  
Antes

## MATERIALES

- ◆ Pino fenólico con enchapado de formica 100% resistente a la humedad sellado y compacto.
- ◆ Perfiles y herrajes de calidad inglesa (Penn Elcom).

## INCLUYE

- ◆ 5 bandejas gastronómicas de acero inoxidable.
- ◆ 2 rieles para 12 botellas en acero inoxidable.
- ◆ 2 coperos de doble riel

## DIMENSIONES

BAR armado

- ◆ 115cm x 161.5 cm x 65 cm

BAR maleta

- ◆ 87 cm x 65 cm x 29 cm

MODELO: IST10



**¡REGALOS  
GRATIS!**



**LOGOTIPO  
DE TU MARCA**  
**12 meses  
de garantía**



# IBIZZA STAR

MESA ENCHAPADA EN ACERO INOX. CALIDAD 304

S/. **2,200**

S/. ~~2,500~~  
Antes

## MATERIALES

- ◆ Pino fenólico con enchapado de formica 100% resistente a la humedad sellado y compacto.
- ◆ Perfiles y herrajes de calidad inglesa (Penn Elcom).

## INCLUYE

- ◆ 5 bandejas gastronómicas de acero inoxidable.
- ◆ 2 rieles para 12 botellas en acero inoxidable.
- ◆ 2 coperos de doble riel

## DIMENSIONES

- BAR armado
- ◆ 115cm x 161.5 cm x 65 cm
- BAR maleta
- ◆ 87 cm x 65 cm x 29 cm

MODELO: IST11



**¡REGALOS  
GRATIS!**



**LOGOTIPO  
DE TU MARCA**

---

**12 meses  
de garantía**



# IBIZZA FLAIR

MESA ENCHAPADA EN FÓRMICA NEGRA

S/. **2,250**

S/. ~~2550~~  
Antes

## MATERIALES

- ◆ Pino fenólico con enchapado de formica 100% resistente a la humedad sellado y compacto.
- ◆ Perfiles y herrajes de calidad inglesa (Penn Elcom).

## INCLUYE

- ◆ 9 bandejas gastronómicas de acero inoxidable.
- ◆ 2 rieles para 12 botellas en acero inoxidable.
- ◆ 2 coperos de doble riel

## DIMENSIONES

- BAR armado
- ◆ 115cm x 161.5 cm x 65 cm
- BAR maleta
- ◆ 87 cm x 65 cm x 29 cm

MODELO: IFL10



**¡REGALOS  
GRATIS!**



**LOGOTIPO  
DE TU MARCA**

**12 meses  
de garantía**



# IBIZZA FLAIR

MESA ENCHAPADA EN ACERO INOX. CALIDAD 304

S/. **2,350**

S/. ~~2,650~~  
Antes

## MATERIALES

- ◆ Pino fenólico con enchapado de formica 100% resistente a la humedad sellado y compacto.
- ◆ Perfiles y herrajes de calidad inglesa (Penn Elcom).

## INCLUYE

- ◆ 9 bandejas gastronómicas de acero inoxidable.
- ◆ 2 rieles para 12 botellas en acero inoxidable.
- ◆ 2 coperos de doble riel

## DIMENSIONES

- BAR armado
- ◆ 115cm x 161.5 cm x 65 cm
- BAR maleta
- ◆ 87 cm x 65 cm x 29 cm

MODELO: IFL11



**¡REGALOS  
GRATIS!**



**LOGOTIPO  
DE TU MARCA**

**12 meses  
de garantía**



# IBIZZA PREMIUM

MESA ENCHAPADA EN FÓRMICA NEGRA

s/. **2,250**

s/. ~~2,550~~  
Antes

## MATERIALES

- ◆ Pino fenólico con enchapado de formica 100% resistente a la humedad sellado y compacto.
- ◆ Perfiles y herrajes de calidad inglesa (Penn Elcom).

## INCLUYE

- ◆ 9 bandejas gastronómicas de acero inoxidable.
- ◆ 2 rieles para 12 botellas en acero inoxidable.
- ◆ 2 coperos de doble riel

## DIMENSIONES

- BAR armado
- ◆ 115cm x 161.5 cm x 65 cm
- BAR maleta
- ◆ 87 cm x 65 cm x 29 cm

**MODELO: IPR10**



**¡REGALOS  
GRATIS!**



**LOGOTIPO  
DE TU MARCA**

**12 meses  
de garantía**



# IBIZZA PREMIUM

MESA ENCHAPADA EN ACERO INOX. CALIDAD 304

s/. **2,350**

s/. ~~2,650~~  
Antes

## MATERIALES

- ◆ Pino fenólico con enchapado de formica 100% resistente a la humedad sellado y compacto.
- ◆ Perfiles y herrajes de calidad inglesa (Penn Elcom).

## INCLUYE

- ◆ 9 bandejas gastronómicas de acero inoxidable.
- ◆ 2 rieles para 12 botellas en acero inoxidable.
- ◆ 2 coperos de doble riel

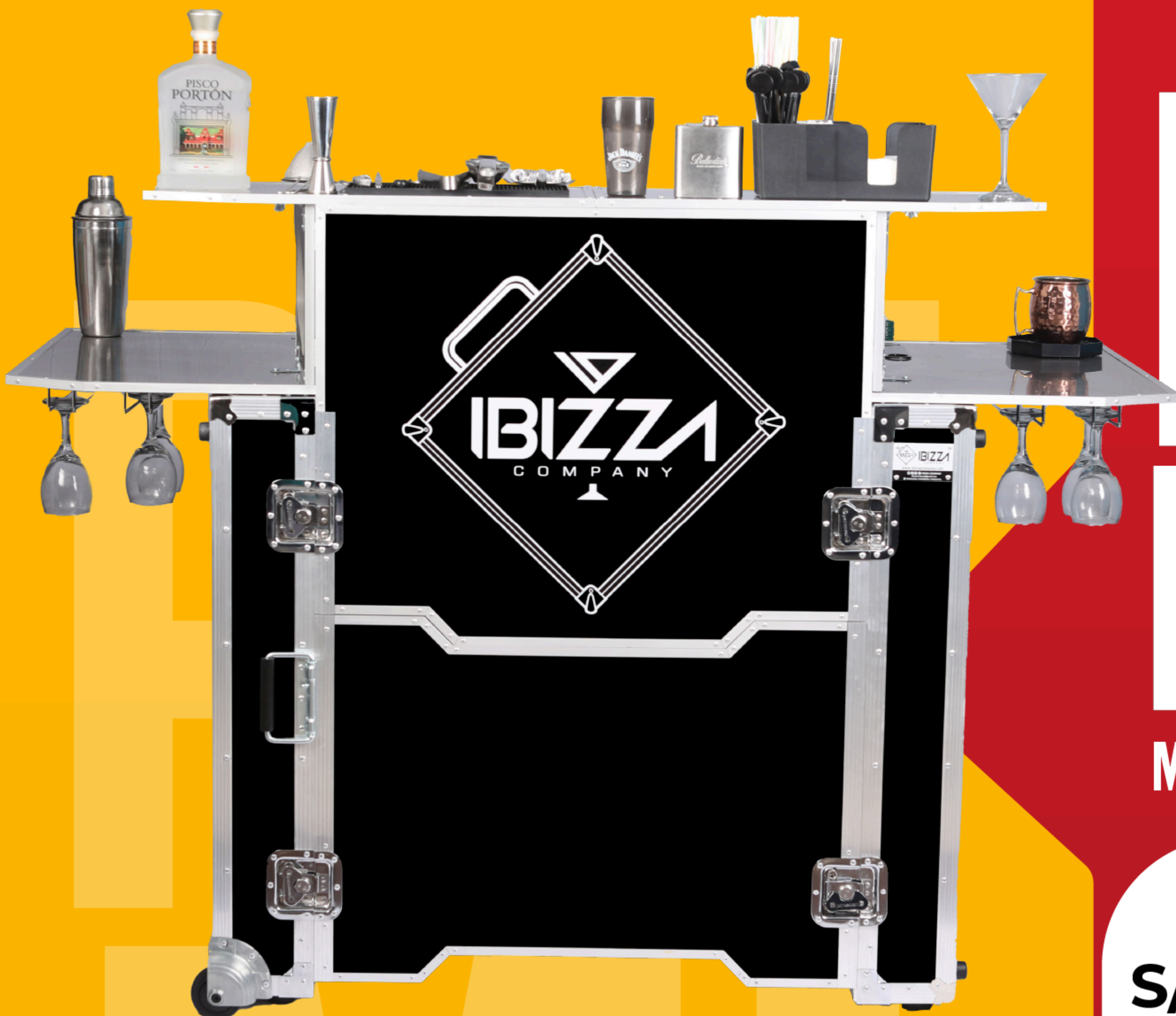
## DIMENSIONES

BAR armado

- ◆ 115cm x 161.5 cm x 65 cm

BAR maleta

- ◆ 87 cm x 65 cm x 29 cm



**¡REGALOS  
GRATIS!**



**LOGOTIPO  
DE TU MARCA**

**12 meses  
de garantía**

**MODELO: IPR11**



# MÉTODOS DE PAGO

## TRANSACCIONES BANCARIAS



**200-3005236272**

N° de Cta. Corriente Soles

**003-200-003005236272-37**

N° de Cta. Interbancaria

**CONSORCIO IBIZZA COMPANY S.A.C**



**19138137277000**

N° de Cta. Soles

**ENMA OXAS**



**00110814-0234969701**

N° de Cta. Soles

**FERNANDO LAURA**

## TRANSACCIONES DIGITALES

- ◆ POS IZIPAY.
- ◆ Pago Link IZIPAY (Pago a distancia).
- ◆ Apps Yape & Plin.

  **904 511 926**



**ACEPTAMOS TODAS LAS TARJETAS DE CRÉDITO Y DÉBITO.**







# SEPARA TU BARRA

¡Y dale una imagen más profesional a tus eventos!

## Redes sociales:

-  Ibizza Company
-  @ibizzacompany
-  @ibizzacompany
-  +51 904 511 926 / 992 622 721

## Contacto:

-  [www.ibizzacompany.com](http://www.ibizzacompany.com)
-  [ibizzacompany@gmail.com](mailto:ibizzacompany@gmail.com)
-  904 511 926 / 992 622 721

Todos nuestros envíos son **gratis** e incluyen **capacitación**.

Valido para Lima Metropolitana.

